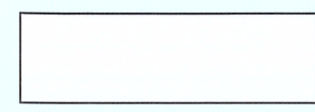


Bref et pratique: tout ce dont votre lave-vaisselle a besoin... Avant la première utilisation, lire toutefois les instructions de montage et d'utilisation!

Reglage de l'adoucisseur d'eau

Inscrire la dureté de l'eau ...

se renseigner auprès de la société de distribution



* uniquement avant le premier lavage ou en cas de modification de la dureté de l'eau

lire la valeur de réglage ...

*dH	*TH	*Clarke	mmol/l	
0-3	0-6	0-4	0-0,6	00
4-6	7-11	5-8	0,7-1,1	01
7-9	12-16	9-11	1,2-1,6	02
10-12	17-21	12-15	1,7-2,1	03
13-16	22-29	16-20	2,2-2,9	04
17-21	30-37	21-26	3,0-3,7	05
22-30	38-54	27-38	3,8-5,4	06
31-50	55-89	39-62	5,5-8,9	07

Rapidement effectué ...

et l'introduire de la manière suivante ...

Appuyer sur la touche ECO, la maintenir appuyée + Appuyer en plus sur la touche marche/arrêt

Le voyant de contrôle ECO et la valeur de réglage 4 clignotent

Appuyer sur la touche ECO jusqu'à ce que la valeur souhaitée apparaisse

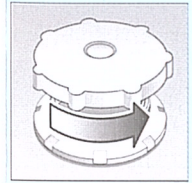
Au lieu de "4" apparaît la valeur de réglage souhaitée

Appuyer sur la touche marche/arrêt

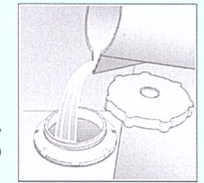
La valeur réglée est mémorisée

1 Introduire l'eau/ sel spécial

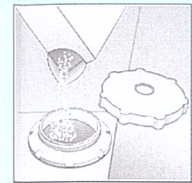
Fait partir le calcaire (ne s'applique pas si l'adoucisseur est réglé sur la valeur 0 !) ...



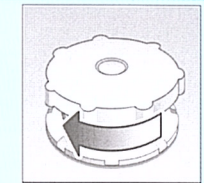
Dévissez le couvercle.



Avant le premier lavage seulement, versez env. un litre d'eau dans l'orifice du réservoir de sel.



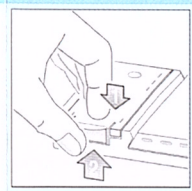
Ajoutez au maximum 1,5 kg de sel spécial (jamais de détergent).



Fermez le couvercle, puis lavez.

2 Mettre du produit de rinçage

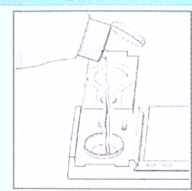
Fait reluire ...



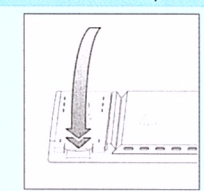
Appuyez sur le bouton 1, soulevez le couvercle 2.



Ne rajoutez du détergent que quand le niveau de remplissage est affiché !



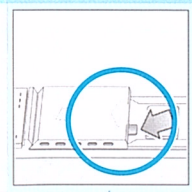
Versez le liquide de rinçage.



Fermez le couvercle, CLAC !

3 Mettre du produit de lavage

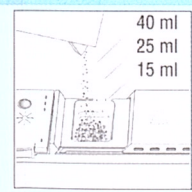
Plus sale, plus de détergent ...



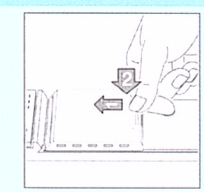
Le cas échéant, ouvrez le couvercle (Appuyez sur le verrou de fermeture).



Attention, Certains programmes ne sont pas adaptés aux produits combinés. Respectez les indications du fabricant.



Versez le détergent.



Faites glisser le couvercle, puis appuyez fermement vers le bas. TAC !

5 Sélectionner le programme

Rapide, économique ou intensif

Tableau des programmes

Dans ce tableau récapitulatif figure le nombre maximum possible de programmes. Pour connaître exactement les programmes offerts par votre appareil, reportez-vous à son bandeau de commande.

Les données des programmes sont des valeurs mesurées en laboratoire selon la norme européenne EN 50242. Dans la pratique, des déviations par rapport à cette norme sont possibles.

	Intensif 70°	Auto 55° /65°	Eco 50°	Délicat 40°	Rapide 45°	Prélavage
Durée en minutes	112	95-145	140	72	30	19
Consommation de courant en kWh	1,60	1,15-1,50	1,05	0,80	0,80	0,10
Consommation d'eau en litres	21	11-19	14	15	10	4
Avec Aquasensor	18	-	-	12	-	-

6 Programmes supplémentaires **

Rendent flexible ...

Prélavage ...de la vaisselle dans le panier inférieur, démarrage automatique du programme, 5g de produit le lavage en plus sur la porte ouverte!

Réduction du temps/ économie de temps ...raccourcit le lavage, réduit le séchage.

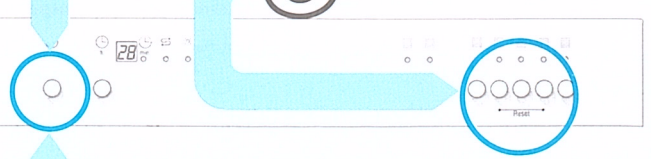
Rinçage panier supérieur ...la vaisselle est uniquement rincée dans le panier supérieur

Rinçage panier inférieur ...la vaisselle est uniquement rincée dans le panier inférieur

Présélection du temps ...mettre en marche, appuyer immédiatement sur la touche de présélection du temps: décale le démarrage du programme par intervalles d'une heure

** sur certains modèles

4



7 Mettre l'appareil en marche ça démarre...

Appuyer sur la touche marche/arrêt, la durée de marche du programme sélectionné apparaît

Arrêter l'appareil tout est fini...

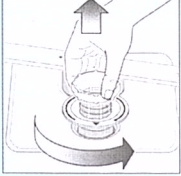
Quand l'affichage est sur 0, (fin de programme) appuyer sur la touche marche/arrêt

6


Nettoyage de la pompe de vidange

Entretien et nettoyage

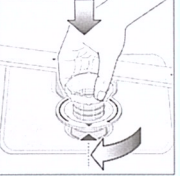
Filtres ...
Contrôlez, éventuellement nettoyez.



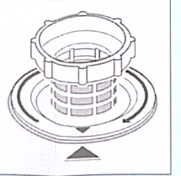
Tournez le cylindre filtrant, retirez le système de filtration...



Rincez à l'eau courante ...



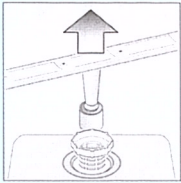
Installez ...



Revissez le système de filtration. **RESPECTEZ LES REPÈRES.**

- * selon le modèle
- Enlevez l'eau et retirez le filtre.
- Dévissez le couvercle (couple T20).
- Vérifiez que la zone de la roue à ailettes ne comporte pas de corps étranger.
- Revissez le couvercle et réinstallez le filtre.

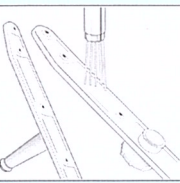
Bras d'aspersion ...
Enlevez les obstructions / dépôts.



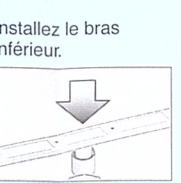
Tirez le bras inférieur vers le haut...



Dévissez le bras supérieur...



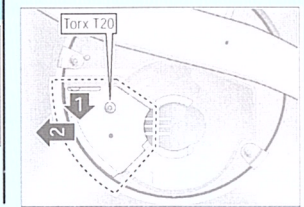
Nettoyez les buses d'aspersion à l'eau courante (éventuellement avec un cure-dent).



Installez le bras inférieur.



Vissez à fond le bras supérieur.



Remédier soi-même aux petits défauts ...

... Economisez des frais : remédiez à ces problèmes vous-même!

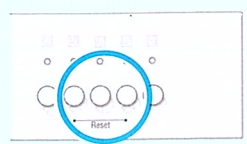
Dérangement	Cause possibles	Remède
Eau restée dans l'appareil	La pompe de vidange est bloquée. Le programme n'est pas encore terminé.	<ul style="list-style-type: none"> ▷ Nettoyez la pompe de vidange (voir ci-dessus). ▷ Fermez l'appareil, enclenchez-le et / ou abandonnez le programme (voir Abandon d'un programme).
L'appareil ne marche pas / cesse de fonctionner	Le robinet d'arrivée d'eau n'est pas ouvert. Le flexible d'arrivée d'eau est plié. Le robinet d'arrivée d'eau est coincé ou entartré.	<ul style="list-style-type: none"> ▷ Ouvrez le robinet d'arrivée d'eau. ▷ Disposez le flexible d'arrivée d'eau sans le plier. ▷ 1. Dévissez le branchement d'eau. 2. Nettoyez le filtre monté dans le branchement d'eau. 3. Branchement d'eau ouvert, le débit minimal doit s'élever à 9 l/mn. En présence d'un débit plus faible, faites remplacer le robinet d'arrivée d'eau.
Teinte des pièces en plastique / de la vaisselle altérée	Trop peu de détergent Colorations dues aux colorants alimentaires (sauce tomate).	<ul style="list-style-type: none"> ▷ Respectez les indications du fabricant (détergent). ▷ Les colorations ne présentent aucun risque ; Elles s'estomperont aux rinçages suivants.
Rouille sur les couverts	Couverts non inoxydables Des lames de couteau dures sont moins résistantes. Rouille étrangère.	<ul style="list-style-type: none"> ▷ Utilisez des couverts résistants au lave-vaisselle. ▷ Ne lavez jamais dans l'appareil des pièces qui rouillent.

Dérangement	Cause possibles	Remède
Vaisselle mal lavée Présence de sable ou de résidus ressemblant à de la semoule sur la vaisselle	La vaisselle se chevauche. Trop peu de détergent Le programme sélectionné ne convient pas. Buses des bras d'aspersion bouchés Le filtre est sale ; il n'est pas bien en place Bras d'aspersion bloqués	<ul style="list-style-type: none"> ▷ Séparez les pièces de vaisselle, évitez de les faire chevaucher. ▷ Respectez les indications du fabricant (détergent). ▷ Sélectionnez un programme plus fort. ▷ Nettoyez les bras d'aspersion (voir ci-dessus). ▷ Nettoyez les cribles (voir ci-dessus). ▷ Rangez la vaisselle de sorte que les bras d'aspersion tournent librement.
Tâches et traînées grasses	Dosage du liquide de rinçage trop élevé / trop faible.	<ul style="list-style-type: none"> ▷ En présence de traînées grasses : réduisez le dosage. ▷ En présence d'eau ou de traces de calcaire : augmentez le dosage.
Dépôts laiteux (non définitif) sur la vaisselle	La dureté de l'eau est mal réglée ; Absence de sel spécial.	<ul style="list-style-type: none"> ▷ Réglez correctement l'adoucisseur. ▷ Ajoutez du sel spécial.
Dépôts laiteux, verres troubles / mats (marques indélébiles)	Verres pas lavables au lave-vaisselle	<ul style="list-style-type: none"> ▷ Utilisez des verres allant au lave-vaisselle. ▷ Utilisez un détergent qui ménage les verres.

Vous trouverez d'autres consignes dans la notice d'utilisation.

Arrêt du programme ...

Au cours du programme appuyer simultanément pendant 3 sec. environ sur les deux touches portant l'inscription Reset (RESET)



▷ il apparaît "0"
fin de programme
après 1 minute

▷ Arrêter l'appareil

Charger correctement ...

Rangez la vaisselle lavable en lave-vaisselle (et ne comportant aucun résidu de cendres, cire, graisse lubrifiante, peinture, étiquettes auto-collantes ; enlevez grossièrement les restes importants de confiture, produits laitiers et préparations culinaires) en vous conformant à la notice d'utilisation et vérifiez que les bras d'aspersion tournent librement.